

Link do produktu: <https://neofix.pl/kostrzewa-platinum-bio-vg-35kw-palnik-na-pellet-p-5310.html>



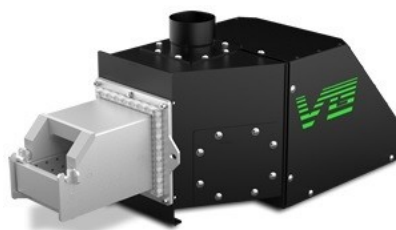
KOSTRZEWA Platinum Bio VG 35kW palnik na pellet

Cena	9 540,00 zł
Dostępność	Dostępny
Czas wysyłki	10 dni
Producent	Palniki KOSTRZEWA

Opis produktu



Palnik **Platinum Bio VG** wykonany w technologii zmiennej geometrii jest przystosowany do spalania każdego rodzaju peletu drzewnego (A1, A2, B).



Wyposażenie zestawu:

- palnik Platinum Bio VG
- czujnik poziomu paliwa
- czujnik kotła i STB (1,5m)
- podajnik paliwa
- moduł standard (typ A)
- zbiornik 295 litrów z wizjerem plexi
- **regulator Platinum Bio ecoMAX 920-O TOUCH** (sterownik dotykowy w obudowie)



Automatyka steruje:

- podajnikiem paliwa ze zbiornika
- podajnikiem palnika
- wentylatorem ciśnieniowym
- zapalarką
- pompą c.o.
- pompą c.w.u.
- pompą kotłową
- czujnikiem poziomu paliwa
- czujnikiem poziomu paliwa
- czujnikiem temperatury zewnętrznej
- czujnikiem temperatury powrotu
- siłownikiem mieszacza

Wyposażenie opcjonalne (za dopłatą):

- czujnik temperatury zewnętrznej
- czujnik c.o.
- czujnik c.w.u.
- czujnik temperatury powrotu
- kolorowy panel pokojowy ecoSTER TOUCH z funkcją zdalnego sterowania kotła
- termostat pokojowy programowalny tygodniowy bezprzewodowy
- termostat pokojowy programowalny tygodniowy przewodowy
- czujnik temperatury z regulacją
- zestaw sondy lambda EcoLAMBDA
- dodatkowy moduł rozszerzeniowy (typ B)
- dodatkowy moduł rozszerzeniowy (typ C)
- moduł internetowy EcoNET

PARAMETR	PB VG 12 kW	PB VG 16 kW	PB VG 24 kW	PB VG 35 kW
Zakres mocy grzewczej dla pelet [kW]	2,5-12	5,1-17	7,8-26	10,5-35
Emisyjność CO [ppm]	<100	<100	<100	<100
Paliwo	pelet	pelet	pelet	pelet
Średnica paliwa [mm]	6 - 8	6 - 8	6 - 8	6 - 8
Napięcie zasilania [V]	230	230	230	230
Stopień ochrony	IP 40	IP 40	IP 40	IP 40
Długość podajnika standard [m]	1,6	1,6	1,6	1,6
Pojemność zbiornika standard [L]	295	295	295	295
Długość podajnika (opcja) [m]	2,0;2,5; 3,0	2,0;2,5; 3,0	2,0;2,5; 3,0	2,0;2,5; 3,0
Pojemność zbiornika (opcja) [L]	290;470;770;1386	290;470;290;770;1386	290;470;770;1386	290;470;770;1386

Dlaczego wybrać palnik PLATINUM BIO VG?

-
- 1. 40 LAT** - właśnie tyle doświadczenia posiada firma KOSTRZEWA w produkcji urządzeń do spalania biomasy, przy projektowaniu urządzeń korzystają ze sprawdzonych rozwiązań.
 - 2. R&D (Research and Development)** - palnik Platinum Bio VG został opracowany przez dział Badań i Rozwoju. Na początku każde projektowane urządzenie przechodzi przez specjalistyczny program do analizy przepływów oraz wytrzymałości i naprężeń by w kolejnym etapie trafić do laboratorium, w którym poddawany jest długotrwałym testom wytrzymałościowym. Urządzenie sprawdzane jest także pod kątem emisyjności i sprawności.
 - 3. Wygoda i oszczędność** - już nie trzeba się martwić o rodzaj i producenta peletu jaki chcemy kupić! Palnik Platinum Bio VG spala bowiem najtańsze i najbardziej zanieczyszczone piaskiem pelety drzewne (klasa: A1, A2, B) oraz mieszankę pelet/owies. Urządzenie spalając zanieczyszczone pelety nie wymaga czasowego wygaszania palnika aby go oczyścić z zalegającego żużlu (szlaki). Czyszczenie palnika następuje w trybie ciągłej pracy!
 - 4. Komfort** - aby obsługa była jeszcze bardziej wygodna i komfortowa, urządzenie zostało wyposażone w system kontrolujący ilość paliwa w zbiorniku. Dotychczas kotły na rynku nie były wyposażone w takie systemy i w gestii użytkownika było pamiętanie o zasypaniu zbiornika. System skonstruowany przez firmę KOSTRZEWA mierzy i informuje użytkownika z dużym wyprzedzeniem o planowanych działaniach. Informacje są wyświetlane w postaci monitu na ekranie regulatora kotła i regulatora pokojowego.
 - 5. Innowacyjność na skalę Europy** - urządzenie automatycznie dostosowuje się do zapotrzebowania ciepłego budynku, zmniejszając lub zwiększając swoje wymiary (zmiana długości rusztu palnika, technologia zmiennej geometrii VG).
 - 6. Niska emisja zanieczyszczeń do atmosfery** - konstrukcja urządzenia pozwala na ograniczenie emisji szkodliwych spalin do atmosfery (CO, NOx, OGC) oraz pyłów.
 - 7. Reguluje całym systemem grzewczym budynku** - umożliwia podłączenie kilku niezależnych obwodów grzewczych w budynku i ustawienie różnych temperatur w pomieszczeniach w trybie ręcznym lub pogodowym. Reguluje pracą wymiennika ciepłej wody użytkowej.
 - 8. Moduł INTERNET** - wszystkie funkcje urządzenia i systemu grzewczego budynku można nadzorować przez komputer lub telefon (opcja za dopłatą).
 - 9. Spełnia klasę A+ efektywności energetycznej** - najwyższa możliwa klasa dla urządzeń niebędących urządzeniami kondensacyjnymi.
 - 10. Serwis** - firma KOSTRZEWA posiada w całej Polsce ponad 130 wykwalifikowanych autoryzowanych serwisantów, którzy świadczą usługi gwarancyjne i pogwarancyjne.

Zbiornik na pelet w komplecie!



Przykłady modernizacji kotłów z palnikami Kostrzewa (poniżej zdjęcia dotyczą innego modelu palnika, ale w to samo miejsce można zastosować czarny palnik VG)



Defro Optima Komfort Plus 15 z zamontowanym palnikiem na pellet firmy KOSTRZEWA Platinum Bio o mocy 16 kW.



Kocioł Viessmann Vitola Comferral na olej opałowy po modernizacji z zamontowanym palnikiem na pelet Platinum Bio 16 kW.



Kocioł Viessmann Vitola Comferral na olej opałowy po modernizacji z zamontowanym palnikiem na pelet Platinum Bio 24 kW.

Zastosowanie:



Dom pasywny



Dom jednorodzinny



Dom wielorodzinny



Małe gospodarstwo rolne



Duże gospodarstwo rolne



Budynki przemysłowe i handlowe

Dodatkowe informacje na temat produktów firmy **KOSTRZEWA** znajdą Państwo na stronie internetowej: